

INGENIERÍA EN
INFORMÁTICA

UCE
MA



ucema.edu.ar



UCEMA

INGENIERÍA EN INFORMÁTICA

1	ANÁLISIS MATEMÁTICO I LÓGICA Y METODOLOGÍA DE LAS CIENCIAS FUNDAMENTOS DE INFORMÁTICA MATEMÁTICA DISCRETA	ÁLGEBRA I FÍSICA I PROGRAMACIÓN I ELEMENTOS DE ADMINISTRACIÓN
2	PROGRAMACIÓN II FÍSICA II ESTADÍSTICA I QUÍMICA	ANÁLISIS MATEMÁTICO II ESTADÍSTICA II ALGORITMOS Y ESTRUCTURA DE DATOS TÉCNICAS DIGITALES
3	ANÁLISIS MATEMÁTICO III LENGUAJES FORMALES Y TEORÍA DE LA COMPUTACIÓN ARQUITECTURA DE COMPUTADORAS PROGRAMACIÓN III	REDES I SISTEMAS OPERATIVOS ANÁLISIS NUMÉRICO TEORÍA DE LAS ORGANIZACIONES
TÍTULO INTERMEDIO: Analista en Informática.		
4	ECONOMÍA SISTEMAS DE INFORMACIÓN BASE DE DATOS I REDES II	INTELIGENCIA ARTIFICIAL METODOLOGÍAS DE DISEÑO DE SISTEMAS BASE DE DATOS II SEGURIDAD INFORMÁTICA
5	PRÁCTICA PROFESIONAL SUPERVISADA INGENIERÍA DE SOFTWARE SIMULACIÓN DE SISTEMAS TEORÍA DE LAS DECISIONES OPTATIVA I	ADMINISTRACIÓN DE RRHH INGENIERÍA LEGAL TRABAJO DE GRADO ING. EN INFORMÁTICA GESTIÓN AMBIENTAL OPTATIVA II

Director : Gastón Andrés Addati, Máster en Gestión Tecnológica. IESE.

Carrera de grado | Modalidad presencial. CONEAU. RES. N° 132/12. ME RES. 1260/14.



Título: Ing. en Informática.

Título Intermedio: Analista en Informática.

Requisitos de admisión: ucema.edu.ar/grado

**UCE
MA**

PERFIL DE NUESTROS ESTUDIANTES

Reconocidos

por su sólida formación en Ingeniería y en Ciencias de la Computación. Sus habilidades de gestión de la tecnología informática les permiten desarrollarse en grandes empresas y/o en startups.

Aplican

eficiente y competitivamente sus conocimientos en hardware, software, redes informáticas para el desarrollo de sistemas de alto impacto.

Líderes

en el diseño y desarrollo de sistemas, bases de datos, big data, cybersseguridad, inteligencia artificial y computación científica.

Motivan

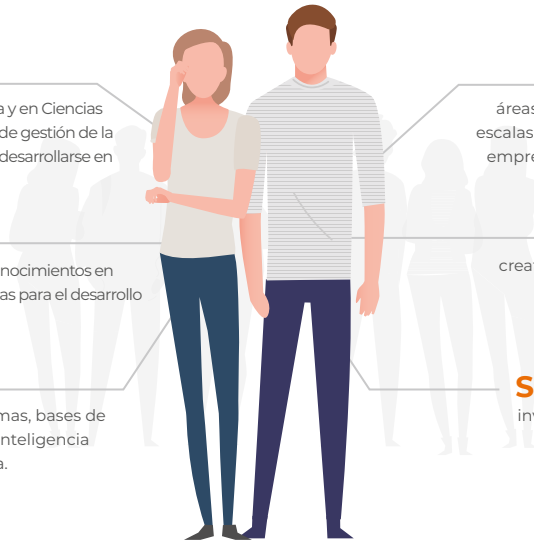
áreas de sistemas y proyectos de diversas escalas, con alcance local e internacional en empresas, organismos públicos y startups.

Desarrollan

creatividad e innovación en tecnologías y transformación digital.

Son emprendedores

investigan para implementar con éxito todo tipo de proyectos informáticos.



DESARROLLO PROFESIONAL

TU PROYECTO PROFESIONAL EN ACCIÓN



BEST CAREER SERVICES SATISFACTION AWARD (UNIVERSUM)

LAS EMPRESAS VIENEN A CONOCERTE

Charlas exclusivas sobre programas de jóvenes profesionales + simulaciones de entrevistas + armado de CV y LinkedIn + Día de la Empresa + 100 convenios de pasantías con organizaciones + 1600 búsquedas exclusivas en el portal de empleo UCEMA.

TU PROYECTO HECHO REALIDAD

¿Cómo transformar tu emprendimiento en negocio y a vos en CEO? ¿Cómo lograr que tu iniciativa se active y logre gran escala? Charlas motivacionales de graduados y referentes clave + Soporte a emprendimientos profesionales a través del Centro de Investigación en Management, Entrepreneurship e Inversión (CIMEI).

UCEMA STUDENTS' CLUB

Con orientaciones en consultoría, marketing, finanzas y emprendimientos, fortalecen los espacios de networking entre alumnos y los ayudan a prepararse para el proceso de presentación de proyectos o recruiting de las mejores consultoras, empresas y programas de Argentina y el mundo.

ALGUNAS EMPRESAS Y PROYECTOS EN LOS QUE TRABAJAN LOS GRADUADOS

Accenture • Aalsea • Aluar • Arcos Dorados • ArgieTech • AVAYA Argentina • Axion • Banco de la Nación Argentina • Banco Supervielle • BBVA • Equifax • Globant • IBM • Infobae • IPLAN • IRSA • KPMG • Mercadolibre.com • MuleSoft Inc • Nike • Philips • PWC • Siderca • Softtek • Technisys • Tenaris • Turner Broadcasting • Visa • Western Union • YPF • Zurich Insurance Company

PROCESO DE ADMISIÓN



La UCEMA cuenta con un amplio **Programa de Becas y Descuentos** que promueve la igualdad de oportunidades para acceder a la excelencia académica. Se encuentra sujeto a un cupo anual específico para cada carrera. ucema.edu.ar/becas



PROGRAMA DE BECAS

QUÉ MÁS PODÉS HACER



CONCURSO ANUAL DE IDEAS DE NEGOCIOS



EXPOSICIONES DE ARTE

NET | PROYECTOS Y TRABAJO EN RED

+ DE 20MIL REFERENTES de la UCEMA en los 5 continentes

AGENDA DEPORTIVA



CICLO DE CONFERENCIAS Y SEMINARIOS
+ DE 300 POR AÑO

CINE INTERNACIONAL



ACCESO A INFORMACIÓN DE CALIDAD

COLECCIÓN ESPECIALIZADA PARA CADA CARRERA

+ DE 20000 EJEMPLARES

+ ASISTENCIA DE PROFESIONALES PARA TRABAJOS DE INVESTIGACIÓN

CONEXIÓN A BASES DE DATOS BIBLIOGRÁFICOS DESDE UCEMA O TU DOMICILIO

EXPERIENCIAS INTERNACIONALES DURANTE TODA LA CARRERA

CONVENIOS DE COLABORACIÓN A NIVEL MUNDIAL

Alemania: EBS University | HHL Leipzig

Graduate School of Management |

Hochschule Worms University of Applied

Sciences | Pforzheim University | WHU Otto

Beisheim School of Management |

Australia: University of Technology Sydney |

Brasil: INSPER | Universidade Positivo |

Canadá: University of Toronto | **Colombia:**

Fundación Universitaria San Mateo |

Universidad de San Buenaventura Cali | **Corea**

del Sur: SolBridge | **Ecuador:** UEES,

Universidad Espíritu Santo | **España:** EADA |

ENAE Business School | ESCI Pompeu Fabra |

Universidad Carlos III de Madrid | Universidad

de Salamanca | **Estados Unidos:** Florida

International University | Framingham State

University | San Diego State University |

University of Rochester | **Francia:** Audencia |

ESC Rennes School of Business | ESSCA

School of Management | ESSEC Business

School | EXCELIA Group, La Rochelle Business

School | Sciences Po | **Holanda:** Tilburg

University | **Israel:** Haifa University | **Italia:** MIP

| UniCollege | **México:** ITAM | Tec de

Monterrey | UASLP, Universidad Autónoma

de San Luis de Potosí | **Mónaco:** International

University of Monaco | **Perú:** Universidad del

Pacífico | **Reino Unido:** Regent's University

London | Ulster University | University of

ESSEX | **Rusia:** HSE - Higher School of

Economics | **Uruguay:** Universidad de

Montevideo | Universidad ORT.

SER UN
ALUMNO
CON VISIÓN
INTERNACIONAL
TE HACE MÁS
CREATIVO
TE BRINDA
APERTURA
A NUEVAS
CULTURAS
Y SITUACIONES



Ver más en: ucema.edu.ar

■ Programa de **intercambio** académico

■ Prácticas profesionales en **diversos países**

■ **Integración** con alumnos **extranjeros** que eligen UCEMA

■ **Cursos cortos** en Universidades del exterior

■ **Red global** de graduados

ALIANZAS ESTRATÉGICAS

La UCEMA mantiene estrechas relaciones de colaboración mutua con diferentes instituciones e iniciativas de primer nivel para potenciar el desarrollo de alumnos y graduados.



CUERPO DOCENTE

UCEMA eligió al equipo docente de la carrera por su formación, investigaciones, experiencia profesional y resultados concretados a nivel local e internacional. Pero más importante fue seleccionarlo por sus ganas y pasión por transmitir, por su dedicación con cada alumno, por bajar la teoría a la realidad, por innovar constantemente dentro y fuera del aula.

UNIVERSIDAD DEL CEMA

La Universidad del CEMA es una de las instituciones educativas argentinas de mayor referencia a nivel global por su formación en las áreas de economía, negocios, finanzas, tecnología, derecho, gobierno y estudios internacionales. Capitaliza la producción y las redes creadas por el Centro de Estudios Macroeconómicos de Argentina (1978) y el Instituto Universitario CEMA (1995). Diariamente trabaja en la formación de líderes para el mundo empresarial, político y académico, a través de investigación original y altos estándares de formación, en el marco de una educación humanística y de principios liberales, con igualdad de oportunidades para acceder a la excelencia académica y promover su desarrollo y escalabilidad.

Carreras de grado

- › Licenciatura en Economía
- › Licenciatura en Finanzas
- › Licenciatura en Administración de Empresas
- › Licenciatura en Negocios Digitales
- › Licenciatura en Analítica de Negocios
- › Licenciatura en Marketing
- › Contador Público
- › Abogacía
- › Licenciatura en Relaciones Internacionales
- › Licenciatura en Ciencias Políticas
- › Ingeniería en Informática

Carreras de posgrado

- › **MBA** | Maestría en Dirección de Empresas
- › **MFin** | Maestría en Finanzas
- › **PM** | Posgrado en Management
- › **RR.HH.** | Posgrado en Recursos Humanos
- › **EFI** | Especialización en Finanzas
- › **EGP** | Especialización en Gestión de Proyectos
- › **MAE** | Maestría en Economía
- › **MAG** | Maestría en Agronegocios
- › **MEP** | Maestría en Evaluación de Proyectos
- › **MEI** | Maestría en Estudios Internacionales
- › **DDE** | Doctorado en Dirección de Empresas
- › **DOFI** | Doctorado en Finanzas
- › **DOE** | Doctorado en Economía

Informes e inscripción

✉ grado@ucema.edu.ar

☎ +54 9 11 2816.8957

☎ +54 9 11 6314.3000

3 SEDES | Campus Urbano



El campus de la UCEMA se encuentra en el corazón del polo de negocios, financiero, gubernamental y judicial de la Ciudad de Buenos Aires. Su ubicación estratégica permite que los estudiantes y profesionales tengan inmediata articulación con la dinámica de empresas, proyectos y organismos de los diferentes niveles del Estado, en el marco de las actividades de relacionamiento propuestas por los programas de la Universidad. Las instalaciones y zona de influencia permiten, además, generar una gran afluencia de asistentes en la agenda de congresos y seminarios, las actividades culturales, deportivas y de extensión hacia la comunidad.

Sede Central

Av. Córdoba 374, Ciudad de Buenos Aires

Sede Reconquista

Reconquista 775, Ciudad de Buenos Aires

Sede Florida

Av. Córdoba 637 (y peatonal Florida), Ciudad de Buenos Aires

ucema.edu.ar/grado

Seguinos en

