

NUEVO LANZAMIENTO

# NS 5421 STS

Se destaca en ambientes de productividad media de la región y aporta tecnología STS para el control de malezas.

Biotecnología

Grupo de madurez

Descriptores

Sanidad y agronómicos

Fecha de siembra

Mix recomendado

## CARACTERIZACIÓN

RESISTENTE A GLIFOSATO - LIGATE STS

V MEDIO

PMS (g) Medio bajo

Phytophthora ● MOR ● Vuelco ●

	OCTUBRE	NOVIEMBRE	DICIEMBRE
	05 10 15 20 25	05 10 15 20 25	05 10 15 20 25

Central	●●●●●●●●		
Litoral		●●●●●●	●●
Núcleo norte Córdoba sur	●●●●●●		

Las fechas de siembra recomendadas pueden variar levemente entre localidades dentro de la región y según las condiciones hídricas de la campaña. Consulte a un técnico de Nidera para obtener una recomendación personalizada.

REGIÓN	AMBIENTES ALTO POTENCIAL	AMBIENTES BAJO POTENCIAL
	> 3500 kg/ha	< 3500 kg/ha
	NS 5421 STS	NS 6120 IPRO
	NS 5030 IPRO STS	NS 6721 IPRO STS
Central	NS 5028 STS	NS 6248
	NS 5258	
	NS 4621 IPRO STS*	
	NS 4309*	
	> 4000 kg/ha	< 4000 kg/ha
	NS 3821 STS	NS 5030 IPRO STS
Córdoba sur	NS 4309	NS 5028 STS
Núcleo norte	NS 4621 IPRO STS	NS 5258
		2 <sup>da</sup> NS 4309

\* En ambientes de muy alto potencial del sur de la región Central.

Resistente ● Tolerante ● Moderadamente tolerante ● Intermedio ● Moderadamente susceptible ● Susceptible

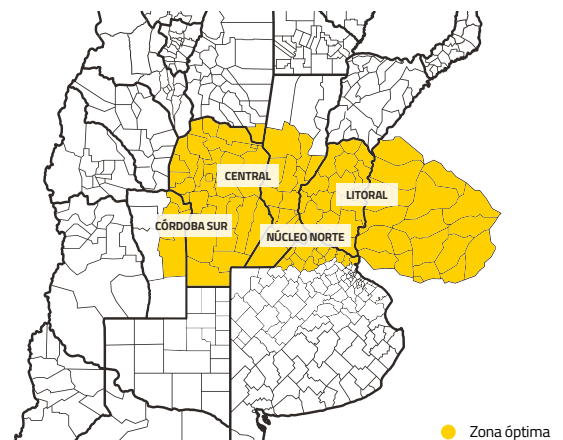
<sup>1</sup> Los valores informados corresponden a datos promediados obtenidos en los ensayos multiambientales llevados a cabo por Nidera Semillas en las campañas 2014/15 a 2019/20 incluyendo datos de redes oficiales. Dichos valores podrán verse modificados en función de las condiciones climáticas, manejo agronómico, niveles de tecnología aplicada, fecha de siembra utilizada, entre otros.

<sup>2</sup> Índice ambiental (kg/ha): rendimiento promedio en kg/ha de las variedades presentes en los ensayos analizados.

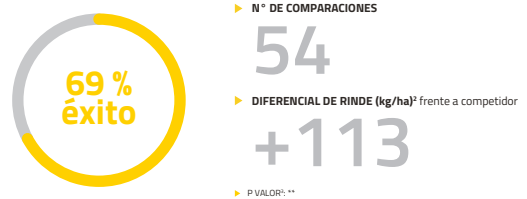
<sup>3</sup> P valor: \*\* P < 0,05; \* P < 0,1; DNS: diferencia no significativa.

## POSICIONAMIENTO<sup>1</sup>

### REGIÓN RECOMENDADA



### RESULTADOS DE ENSAYO A CAMPO



### AMBIENTES RECOMENDADOS

	B	MB	MA	A
Central				
Litoral		●	●	
Núcleo norte	●	●		
Córdoba sur				

Bajo < 2000 kg/ha Medio Bajo 2000-3000 Medio Alto 3000-4000 Alto > 4000

